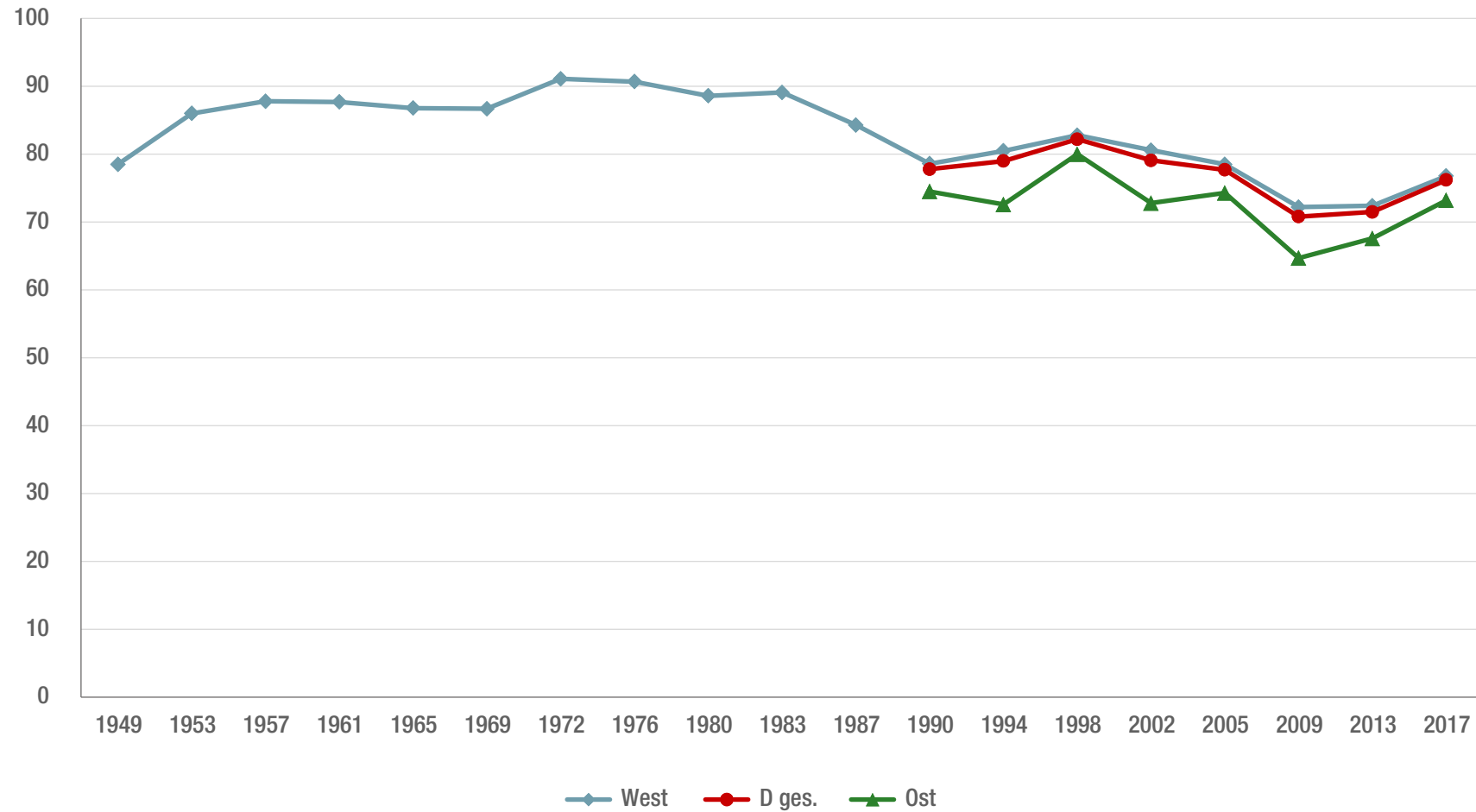


■ Wahlbeteiligung bei Bundestagswahlen, 1949 bis 2017 - ■ differenziert nach Gesamt-, West- und Ostdeutschland

(Angaben: Prozent)



Quelle: eigene Darstellung auf Basis der Daten des Bundeswahlleiters.

Lizenz: Creative Commons by-nc-nd/3.0/de; Bundeszentrale für politische Bildung, 2020, www.bpb.de