

- **Der entindustrialisierte**
- **Osten**

Vergleich volkswirtschaftlicher Größen in den Jahren 1996 und 2006 und 2017



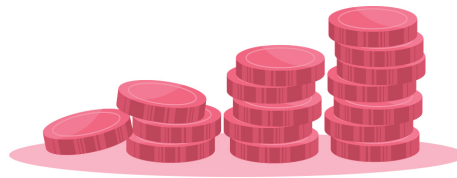
**Anzahl der Erwerbstätigen
(in Mio. Personen)**

1996
6,0 Ost | West 29,9

2006
5,6 Ost | West 31,9

2017
6,2 Ost | West 34

**Verteilung des
Bruttoinlandsprodukts
(in %)**



1996
11,7 Ost | West 88,3

2006
11,9 Ost | West 88,1

2017
10,9 Ost | West 89,1



**Personal für Forschung und
Entwicklung in der Wirtschaft
(in 1.000)**

1996
19,3 Ost | West 301,1

2017
25,8 Ost | West 373,5