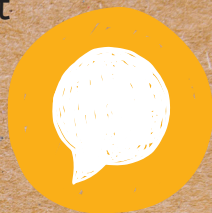
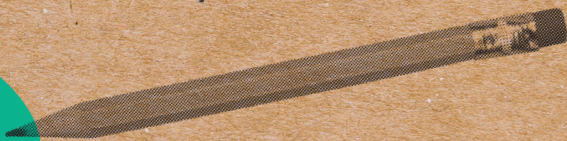

Anleitung für das Kartenset



MIGRATION, MUSEUM & ICH



LEGENDE



Phase 1



Phase 2



Phase 3

Die Karten sind innerhalb einer Phase der Reihenfolge nach nummeriert.



Objektkarte



Objektinfokarte



Objektsuchkarte



Objektinfokarte



Gesprächskarte



Hier kannst du schreiben oder zeichnen.

Wir sind die acht Forschungsmuseen der Leibniz-Gemeinschaft. Wir sammeln, bewahren und zeigen Objekte und gleichzeitig forschen wir zu ihnen. Bei uns dreht sich alles um Naturwissenschaften, Technikgeschichte, Schifffahrt, Bergbau, Archäologie und Kulturgeschichte. Dinge, die in der Schule in Biologie, Physik, Chemie, Mathe, aber auch in Gesellschaftskunde, Musik und Kunst unterrichtet werden.

Wie forschen wir? Wir vergleichen, zählen, nehmen wahr, lesen, stellen Fragen, reisen ...

Für dieses Kartenset haben wir uns gefragt: Was hat das Thema Migration eigentlich mit unseren Museen und unserer Arbeit zu tun? Wo findet man das Thema in unseren Sammlungen und Ausstellungen?

Und wir fragen: Was hat es mit euch zu tun? Was seht ihr in unseren Objekten?

Phase 1 / Schule

→ Plant ca. 2 Unterrichtsstunden ein.

→ Ihr arbeitet zu dritt oder viert, in max. acht Teams.

Ihr braucht:

- dieses Kartenset (**Phase 1**),
- weißes DIN-A4-Papier für alle Schüler*innen,
- Stifte,
- *optional: ein Tablet oder Smartphone pro Gruppe,*
- *optional: Zugang zum Internet.*

Schritt 1:

Jede*r zieht eine **Objektkarte**, auf der eine Frage steht.

Objektkarte = 

Schritt 2:

Jede*r beantwortet die Frage selbstständig.

Auf der Rückseite der Karte ist Platz zum Schreiben.

Schritt 3:

Finde heraus, wer die gleiche Karte wie du gezogen hat.

Triff dich mit ihnen. Tauscht euch zum Objekt, zur Frage und zu euren Antworten aus.

Schritt 4:

Informationen zu eurem Objekt findet ihr auf **Objektinfokarten** der Phase 1. Bereitet euch darauf vor, dass ihr euer Objekt und eure Frage den anderen kurz vorstellt.

→ *optional: Scant den QR-Code und erhaltet in einem kurzen Video spannende Informationen über das Objekt.*

Objektinfokarte = 

Schritt 5:

Jede Gruppe stellt den anderen ihr Objekt und ihre Frage und Antworten vor.

Schritt 6:

Diese Aufgabe könnt ihr mit der ganzen Klasse machen. Legt alle **Objektkarten** gut sichtbar aus oder hängt sie auf. Schaut sie euch an und lest die nächsten fünf Fragen. Sortiert die Objektkarten nach Themen und beantwortet die Fragen.

Objektsuchkarte = 

Schritt 7:

Nach allem, was ihr gehört und gesehen habt: Was ist Migration für euch? Wie würdet ihr es einem Freund oder einer Freundin erklären? Schreibt in Stichpunkten auf ein Blatt DIN-A4-Papier eine kleine Definition dazu. Haltet das Blatt für den weiteren Verlauf des Projektes bereit.

Phase 2 / Museum oder Schule

- Plant für den Aufenthalt im Museum 3 bis 4 Unterrichtsstunden ein.
- Bleibt ihr in der Schule, benötigt ihr ca. 2 bis 3 Unterrichtsstunden.

Ihr braucht:

- dieses Kartenset (**Phase 2**),
- weißes DIN-A4-Papier für alle Schüler*innen,
- DIN-A4-Transparentpapier für alle Schüler*innen,
- Bleistifte,
- eure Definition von Migration (Phase 1, Schritt 7),
- *optional: vier Tablets/Smartphones.*

Schritt 1:

Ihr arbeitet in vier Gruppen und braucht jeweils ein Blatt weißes DIN-A4-Papier und einen Stift. Jede Gruppe zieht eine **Objektinfokarte**. Seid ihr im Museum, sucht euer Objekt. Die Angaben auf den Karten helfen euch dabei. Fragt im Museum nach einem Raumplan. Ihr könnt auch das Museumspersonal oder die Vermittler*innen ansprechen.

Objektinfokarte = 

Schritt 2:

Jede*r betrachtet das Objekt. Woran erinnert es dich? Ergänze den Satz: (*Name des Objektes einsetzen*) *erinnert mich an ...* Schreibe ihn auf. Hebe dein Blatt für später auf.

Schritt 3:

optional

Challenge

Welche Fragen fallen euch zum Objekt ein? Sammelt in eurer Gruppe fünf Fragen. Schreibt alles auf, was euch in den Sinn kommt, denn dumme Fragen gibt es nicht. Ihr habt zehn Minuten Zeit.

Schritt 4:

Zeigt dem/der Vermittler*in und/oder den anderen Gruppen, woran euch das Objekt erinnert. Was haben eure Erinnerungen mit dem Objekt zu tun?

→ *optional: Stellt dem/der Vermittler*in eure Fragen.*

Schritt 5:

Wahrheit oder Pflicht?

Jede*r zieht eine Aufgabenkarte und entscheidet sich für die Aufgabe **Wahrheit** oder die Aufgabe **Pflicht**. Testet eure Antworten auf Transparentpapier.

Schritt 6:

Legt die von euch gestalteten Karten aus:
Schaut euch eure Definition aus Phase 1, Schritt 7 an.
Was habt ihr Neues über Migration erfahren? Fügt es dazu.

Phase 3 / Schule oder Museum

- Diese Phase kann in der Schule oder im Museum stattfinden.
- Plant 45 Minuten ein. Ihr braucht nur dieses Kartenset. **(Phase 3)**

Jetzt habt ihr viel gesehen, gemacht und gehört. Fasst noch mal alles zusammen. Legt die Karten aller Objekte aus und zieht Gesprächskarten. Besprecht die Fragen auf den Karten in der Gruppe.

Gesprächskarte = 

Wie geht es weiter?

Nun habt ihr viel über Migration erfahren. Wie wäre es da mit einer Ausstellung oder Präsentation im Klassenraum oder Schulgebäude?