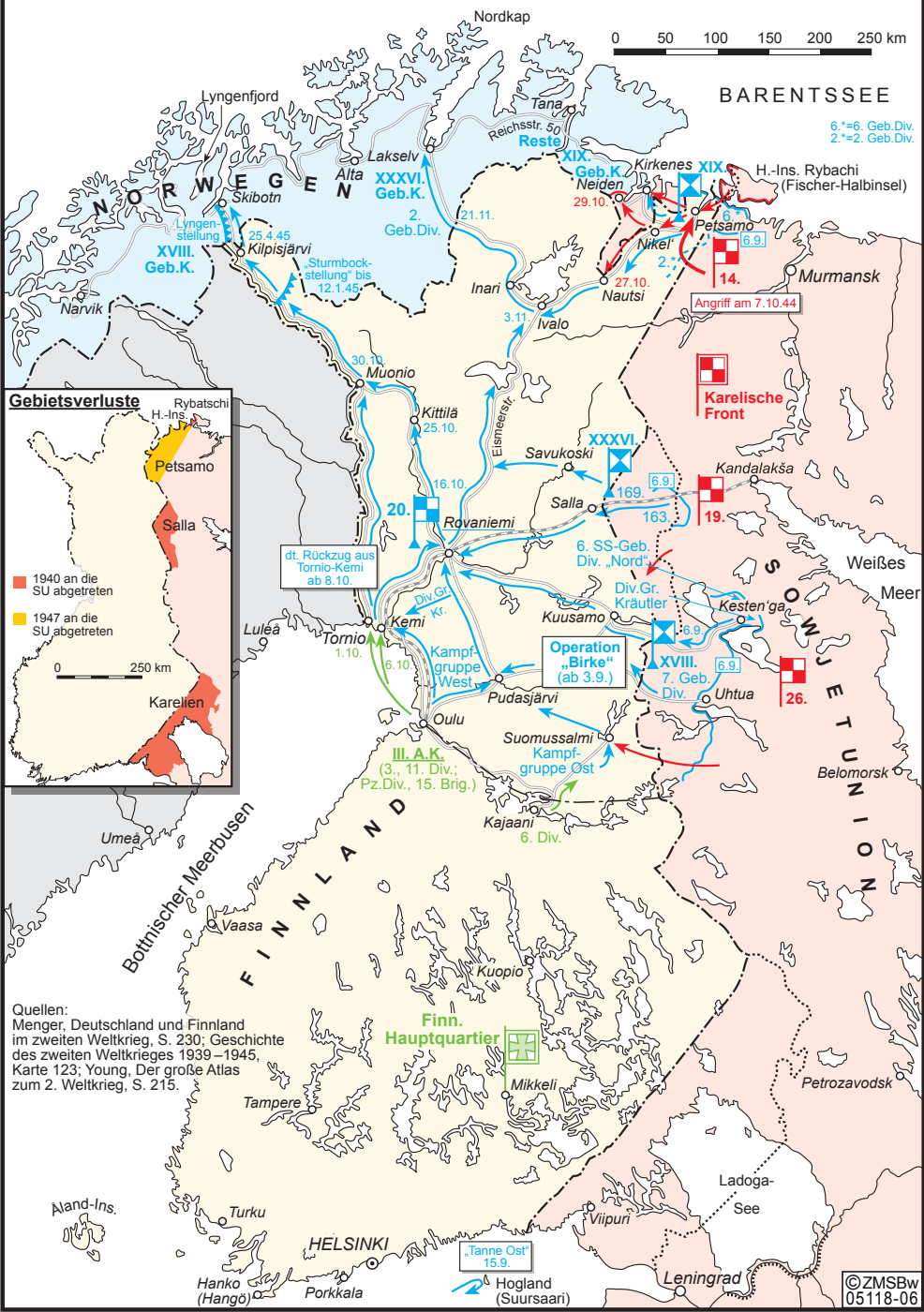


# Der deutsche Rückzug aus Finnland aus Finnland aus September 1944 bis Januar 1945



0 50 100 150 200 250 km

BARENTSSEE

6.\*=6. Geb.Div.  
2.\*=2. Geb.Div.

**Gebietsverluste**

Rybachschi  
H.-Ins.  
Petsamo  
Salla  
Karelien

1940 an die SU abgetreten  
1947 an die SU abgetreten

0 250 km

dt. Rückzug aus Tornio-Kemi ab 8.10

Operation „Birke“ (ab 3.9.)

Finn. Hauptquartier

„Tanne Ost“ 15.9.  
Hogland (Suursaari)

Quellen:  
Menger, Deutschland und Finnland im zweiten Weltkrieg, S. 230; Geschichte des zweiten Weltkrieges 1939–1945, Karte 123; Young, Der große Atlas zum 2. Weltkrieg, S. 215.